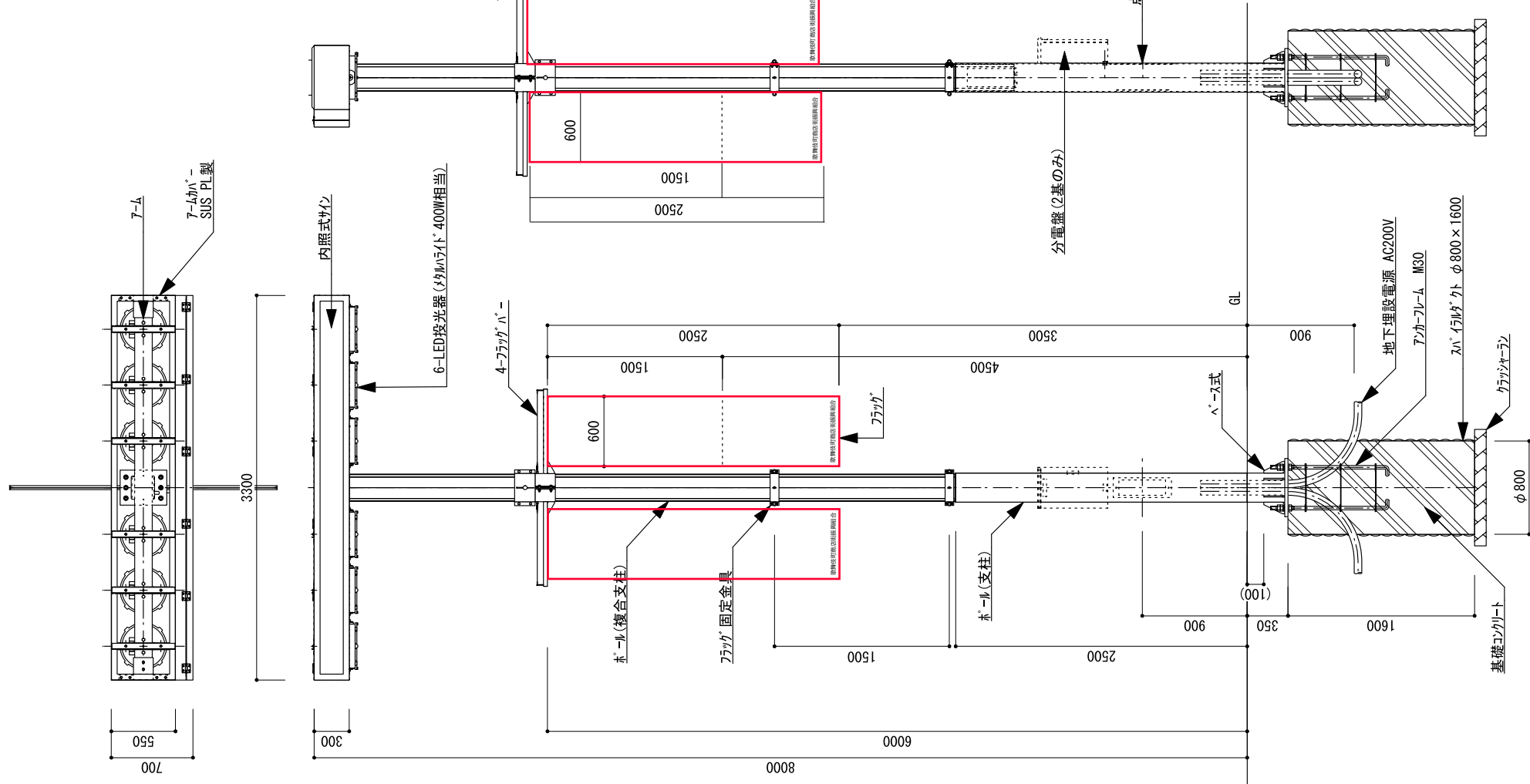
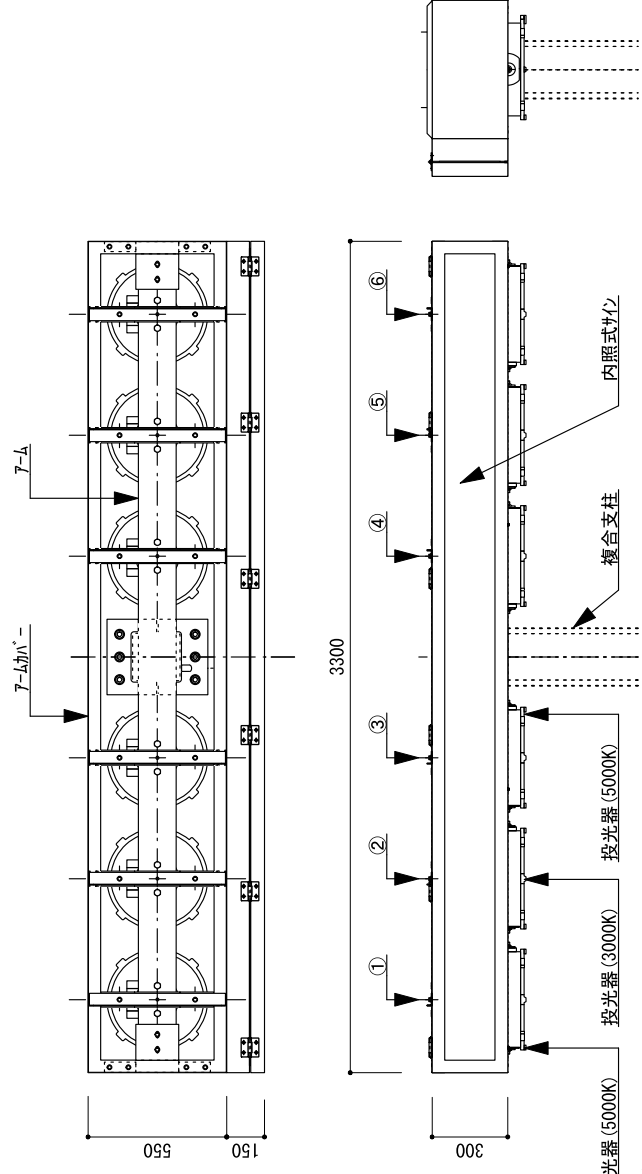


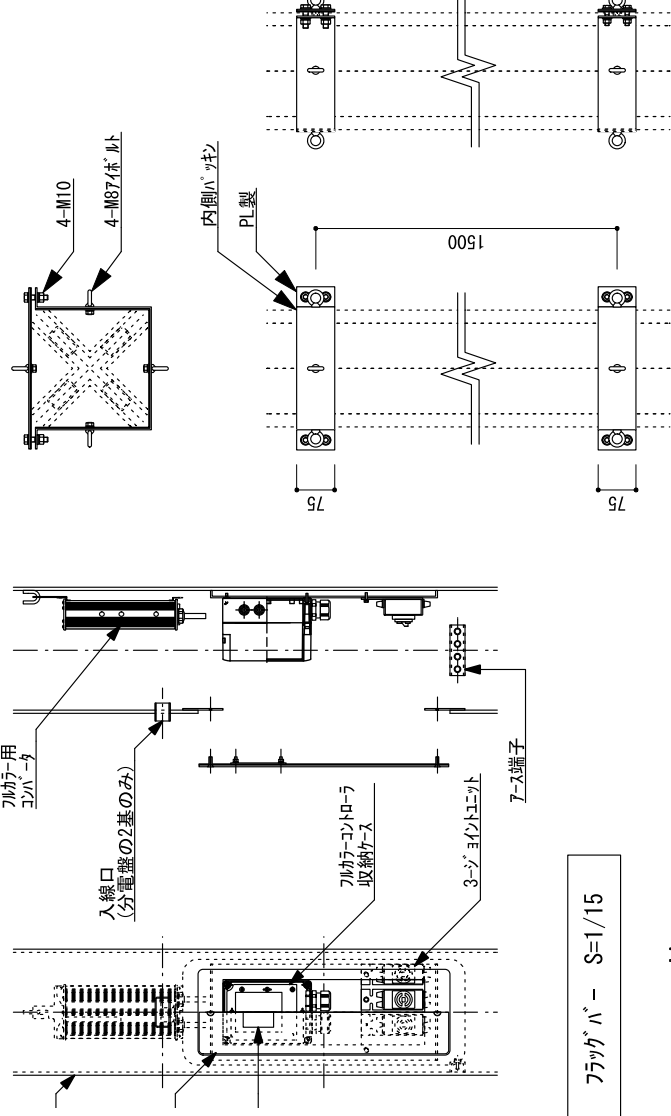
全体図 S=1/50



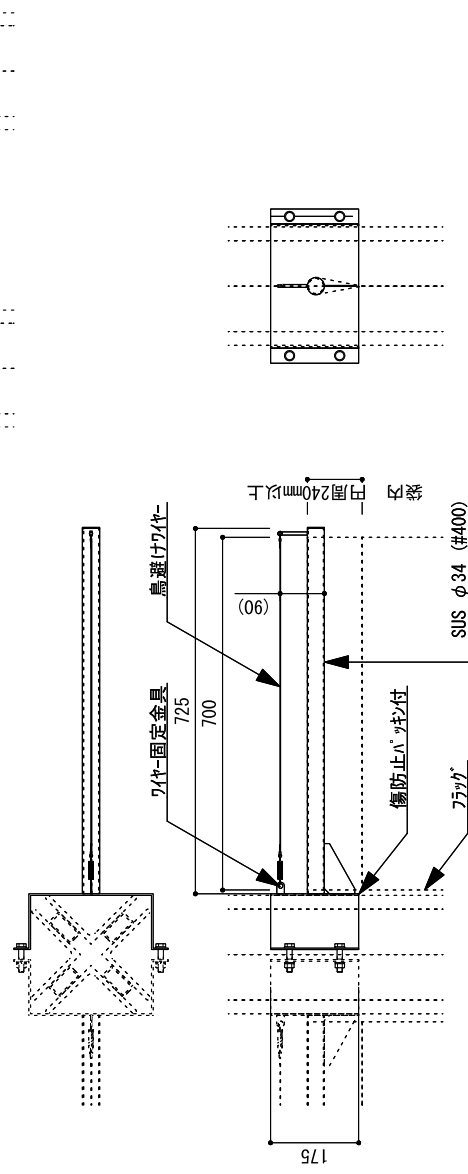
内照式サイン S=1/30



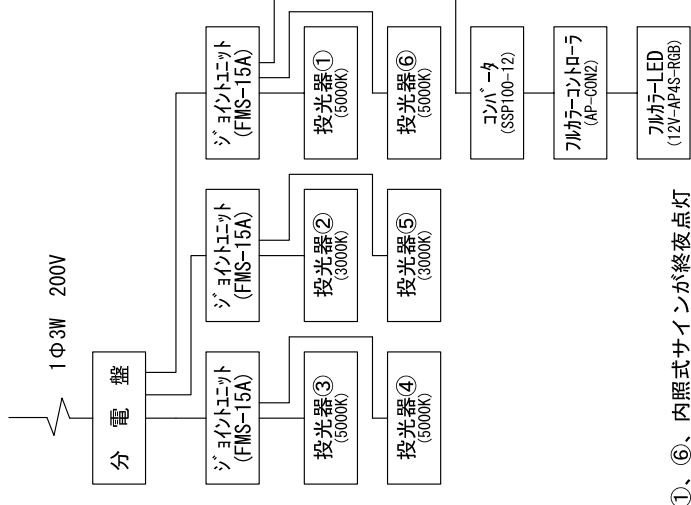
点検口詳細 S=1/15



フックバー S=1/15



電気配線図



※投光器①、⑥、内照式サインが終夜点灯
 ※投光器②、⑤は2時まで点灯
 ※投光器③、④は1時まで点灯

材料表 (基あたり)

| 部品名 | 材質 及び 仕様 | 数量 |
|------------|--|------|
| 投光器 | LED投光器 (マテリアル 400W相当) 型番: LEDS-20401WW-LDJ (5000K) ※配置場所 ①、③、④、⑥ ※専用電源一体型 | 4 台 |
| 投光器 | LED投光器 (マテリアル 400W相当) 型番: LEDS-20401L-LDJ (3000K) ※配置場所 ②、⑤ ※専用電源一体型 | 2 台 |
| ポール (複合支柱) | 等辺アングル 9×130×130 STKR □60×30 t=3.2 垂鉛メッキ下地 指定色 (E19-30A 5分艶) | 1 本 |
| ポール (支柱) | STKR □1250×250 t=6.0 垂鉛メッキ下地 指定色 (E19-30A 5分艶) ※ハース式 ※GL上2500まで貼紙防止塗装 | 1 式 |
| 内照式サイン | 本体: SUSPL製 指定色仕上げ (E19-30A 5分艶) ハース: フック板 (乳白) | 1 式 |
| アーム | フック: 66-フック-LEDシールド (12V-AP4S-RGB) コントロール: AP-CON2 ※防水ケース 取り付け コンパネ: SSP100-12 | 1 台 |
| フックバー | SUS □150×50 t=3.2 垂鉛メッキ下地 指定色仕上げ (E19-30A 5分艶) SUSPL製加工付 指定色仕上げ (E19-30A 5分艶) | 4 本 |
| フラッグ固定金具 | SUS φ34 #400仕上げ PL製 指定色仕上げ (E19-30A 5分艶) ※アイボルト付 (ステンレス 素地) ※支柱側にハックン貼り | 2セット |
| サインユニット | FMS-15A | 3 台 |